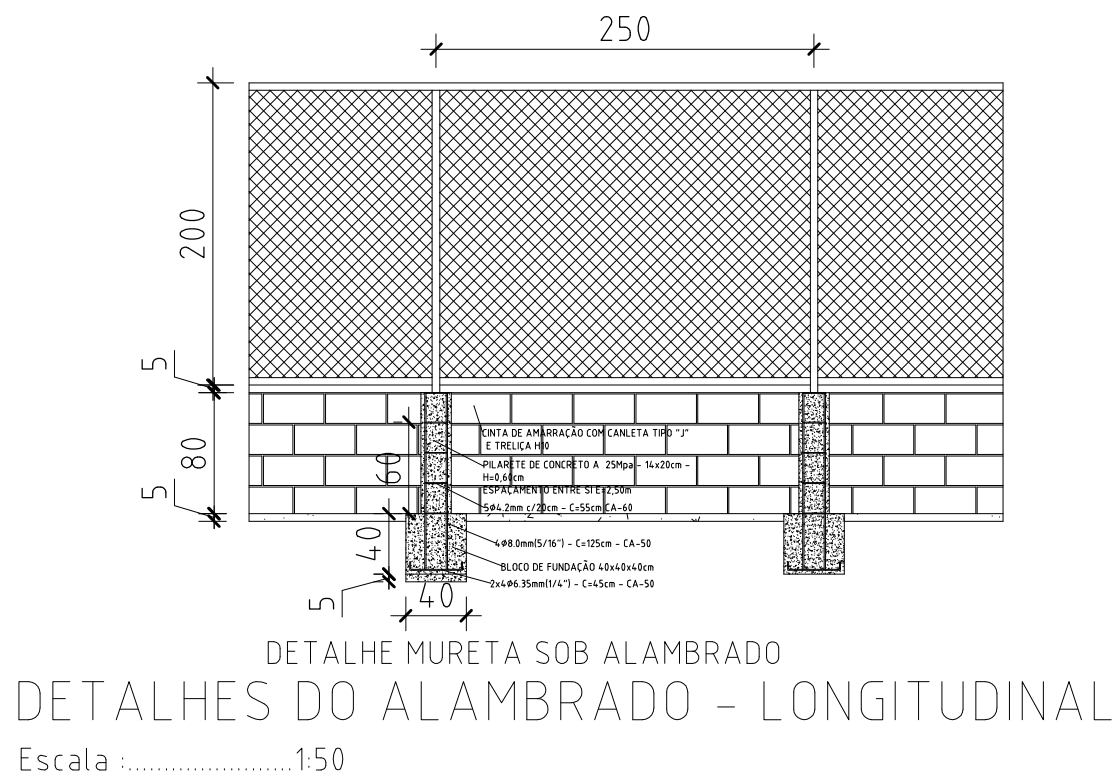


PLANTA BAIXA - ELÉTRICA
QUADRA BARRA LUIZ PEREIRA
ESC 1/75



DETALHE DO POSTE DE CONCRETO COM 10 RELETORES LED 300w
ESCALA: SEM

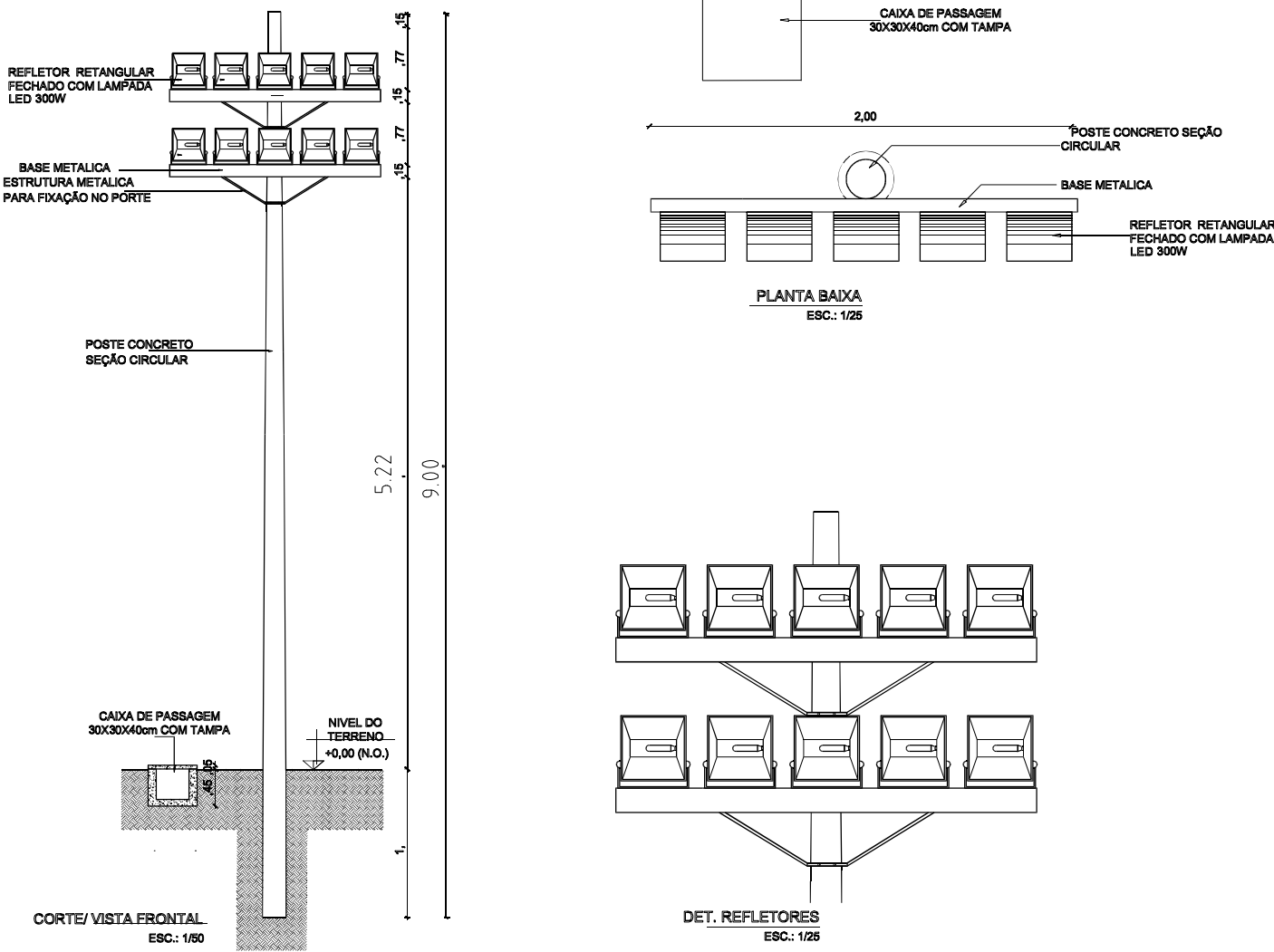
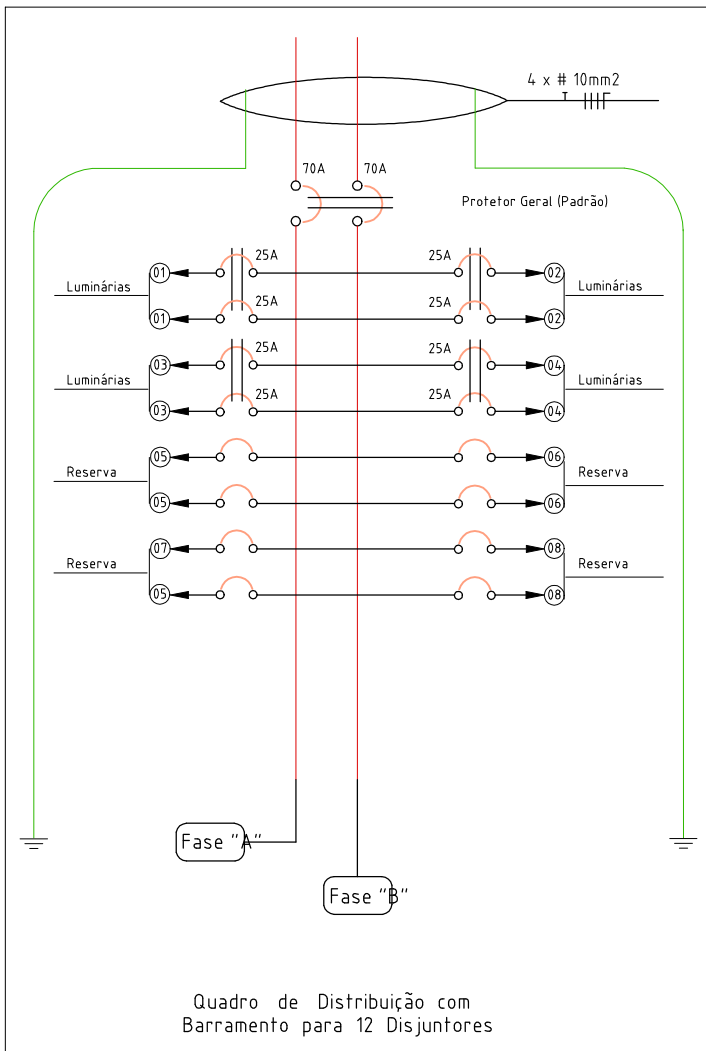


Diagrama Unifilar
Q.D.L.F - 01
Escala: sem



PLANTA DE IMPLANTAÇÃO
Rua Maria de Almeida - Barra Luiz Pereira
ESC 1/250

DETALHE CONSTRUTIVO - CAIXA DE PASSAGEM - CP - 01
ESCALA: 1 / 20

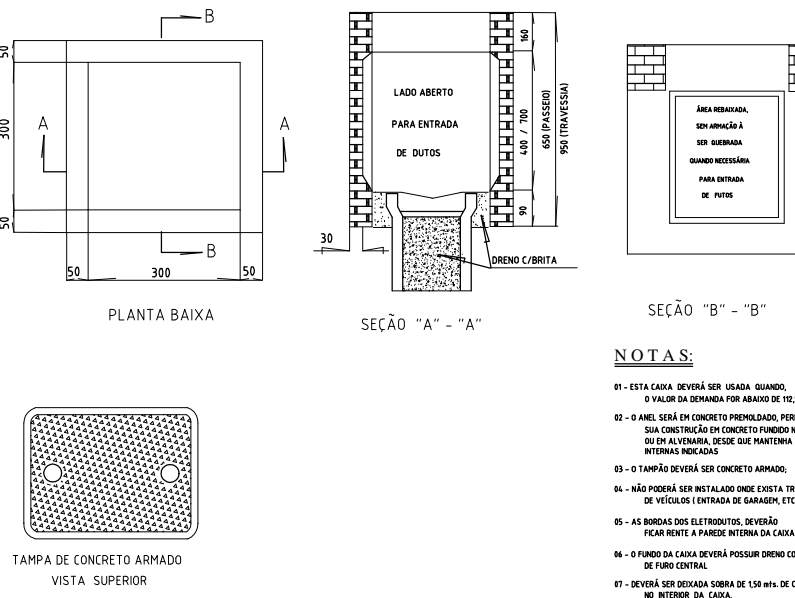
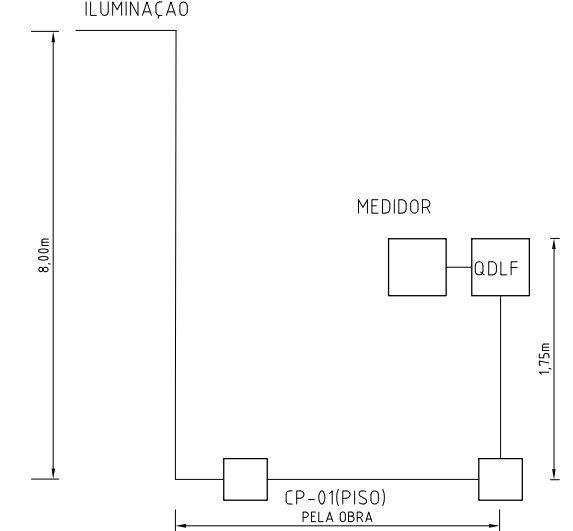


DIAGRAMA DA REDE DE ALIMENTAÇÃO DE ENERGIA
ESCALA: SEM



NOTAS/OBSERVAÇÕES

- COTAS EM CENTÍMETRO, NÍVEIS EM METRO
- TODAS AS MEDIDAS DEVERÃO SER CONFERIDAS NO LOCAL
- IMPERMEABILIZAR TODAS AS ÁREAS MOLHADAS
- TODOS OS LOCAIS SUJEITOS A IMPERMEABILIZAÇÃO (ÁREAS MOLHADAS, CINTAS, LAJES, CONTENÇÕES, CAIXA D'ÁGUA, ETC) DEVERÃO SATISFAZER AS DISPOSIÇÕES PERTINENTES DA ABNT, NO QUE CONCERNE A IMPERMEABILIZAÇÃO CONTRA ÁGUA SOB PRESSÃO, PERCOLAÇÃO E UMIDADE DO SOLO.
- EM CASO DE INCOMPATIBILIDADE DE DESENHOS, PREVALECE A ESCALA MAIS AMPLIADA.
- EM CASO DE DÚVIDA, CONSULTAR OS RESPONSÁVEIS TÉCNICOS

Tipologia:	Projeto de Construção
Endereço:	Rua Maria de Almeida, s/nº - Povoado Barra Luiz Pereira - Cordisburgo
Prop.:	Prefeitura Municipal de Cordisburgo
Autor do projeto:	Wilson Portes Júnior Engenheiro Civil
ART:	MG20254222399

Prefeitura Municipal de Cordisburgo	
Wilson Portes Júnior Engenheiro Civil CREA/RJ: 44.125/D	

QUADRA POLIESPORTIVA	Área Construída: 614,88m²	Nº Folha: 02/02
Planta e Detalhes Instalação Elétrica - Planta de Implantação e Detalhes		
desenho: Juliana Souza	data: 08/2025	escala: indicada
terreno: 1.519,67m²	Folha: A 01	